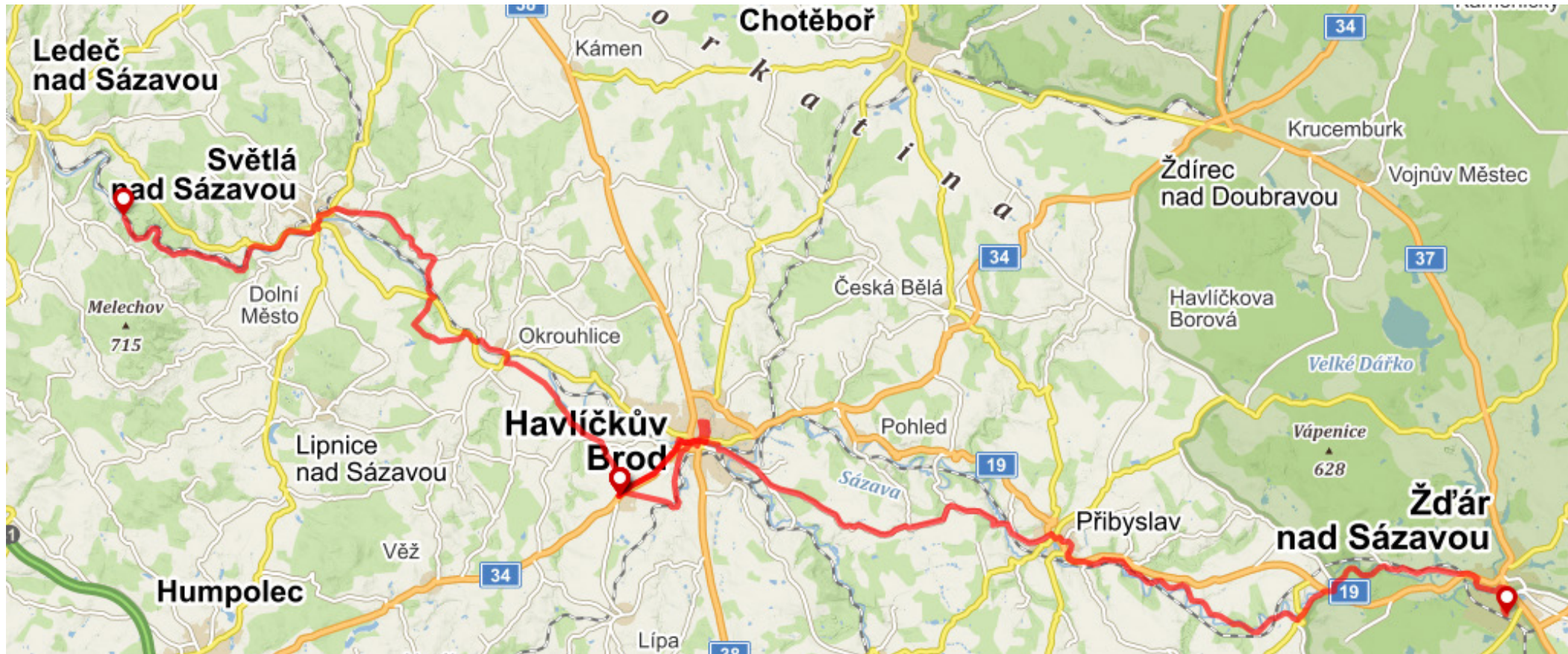
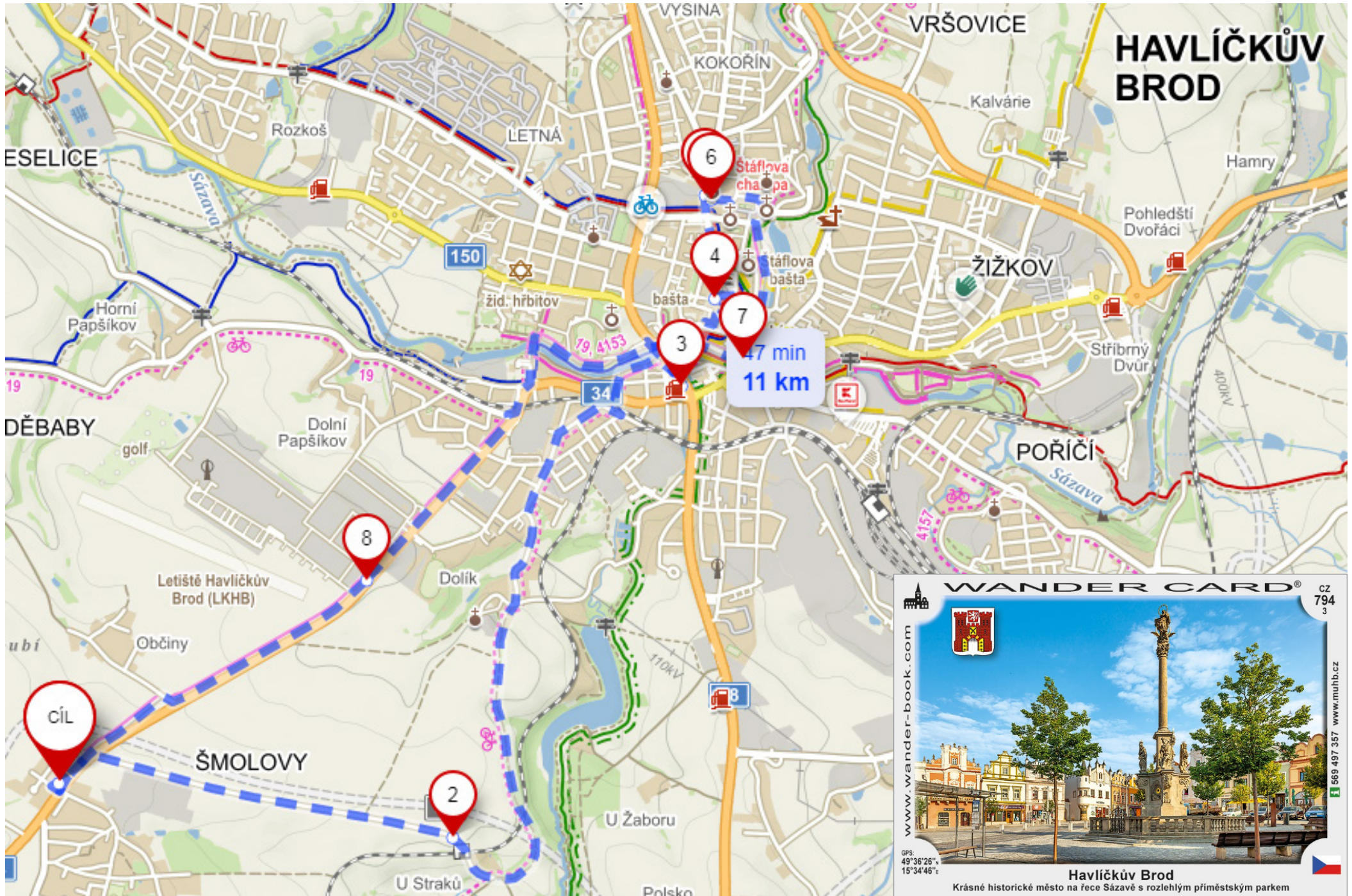


# Havlíčkův Brod-Šmolovy 19. 7. – 21. 7. 2022



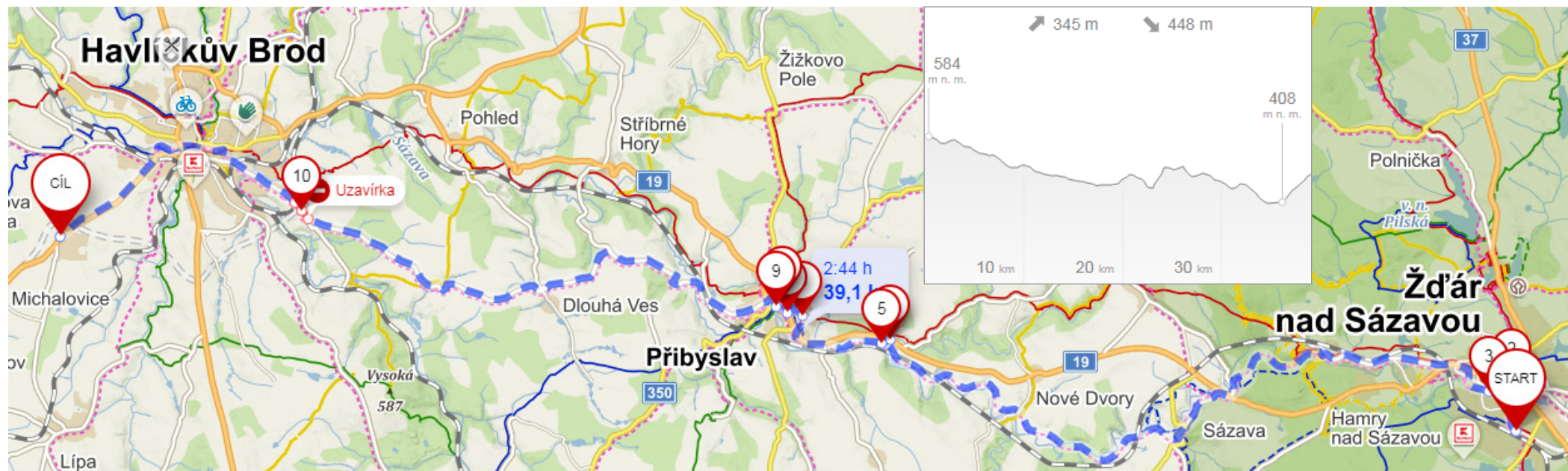
# 19. 7. 2022 – 11 km

Šmolovy – Havlíčkův Brod a zpět



# 20. 7. 2022 – 39 km

Šmolovy – Havlíčkův Brod – vlakem do Žďáru nad Sázavou – Sázava – Přibyslav – Dlouhá Ves – Bartoušov – Herlify – Havlíčkův Brod – Šmolovy



# 21. 7. 2022 – 29 km

Šmolovy – Klanečná – Okrouhlice – Babice – Pohled' – Světlá nad Sázavou – Smrčná – Stvořidla

