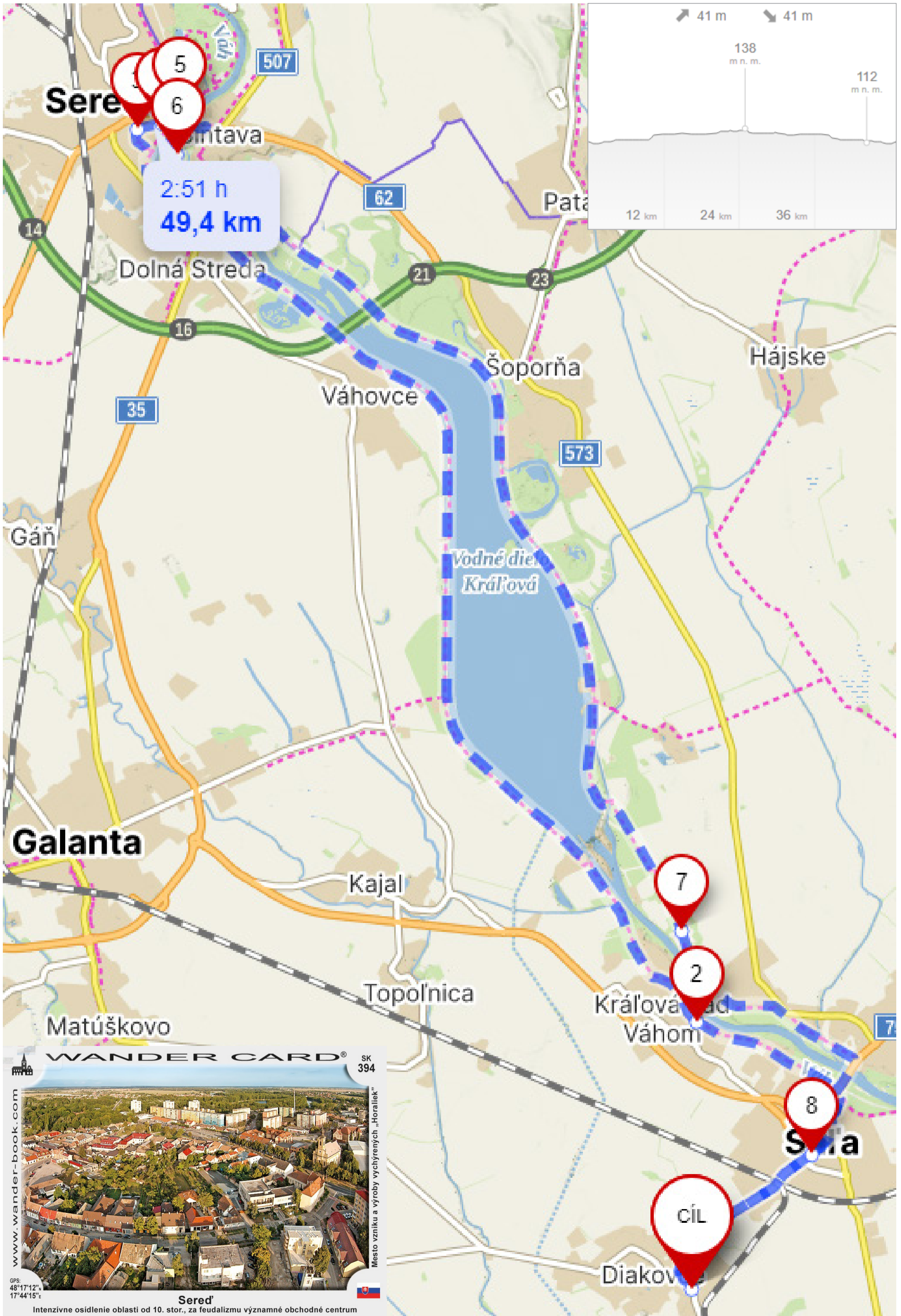


Diakovce 22. 7. – 29. 7. 2023



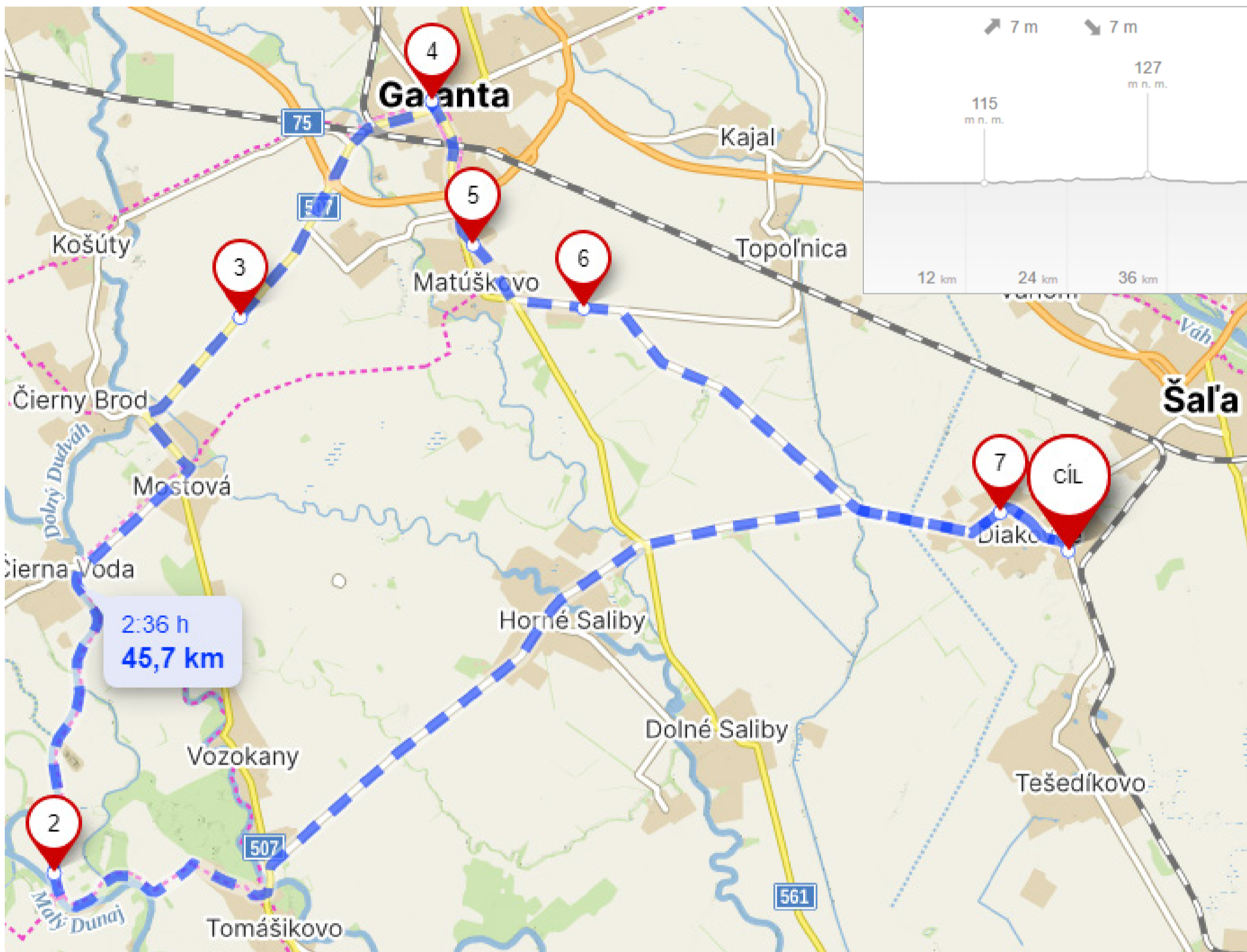
23. 7. 2023 – 50 km

Diakovce – Šaľa – Kráľová nad Váhom – Váhovce – Sereď – Šintava – Dlhá nad Váhom – Šaľa – Diakovce



24. 7. 2023 – 46 km

Diakovce – Horné Saliby – Tomášikovo – Čierna Voda – Mostová – Čierny Brod – Galanta – Matúškovo – Diakovce



WANDER CARD® SK 936

Prvá doložitelná správa o meste je v listine z r. 1002

GPS: 48°09'05"N, 17°52'31"E

Šaľa
Mesto ležiace na nízkom poriečnom vale oboch brehov rieky Váh v úrodnej Podunajskej nížine

WANDER CARD® SK 292

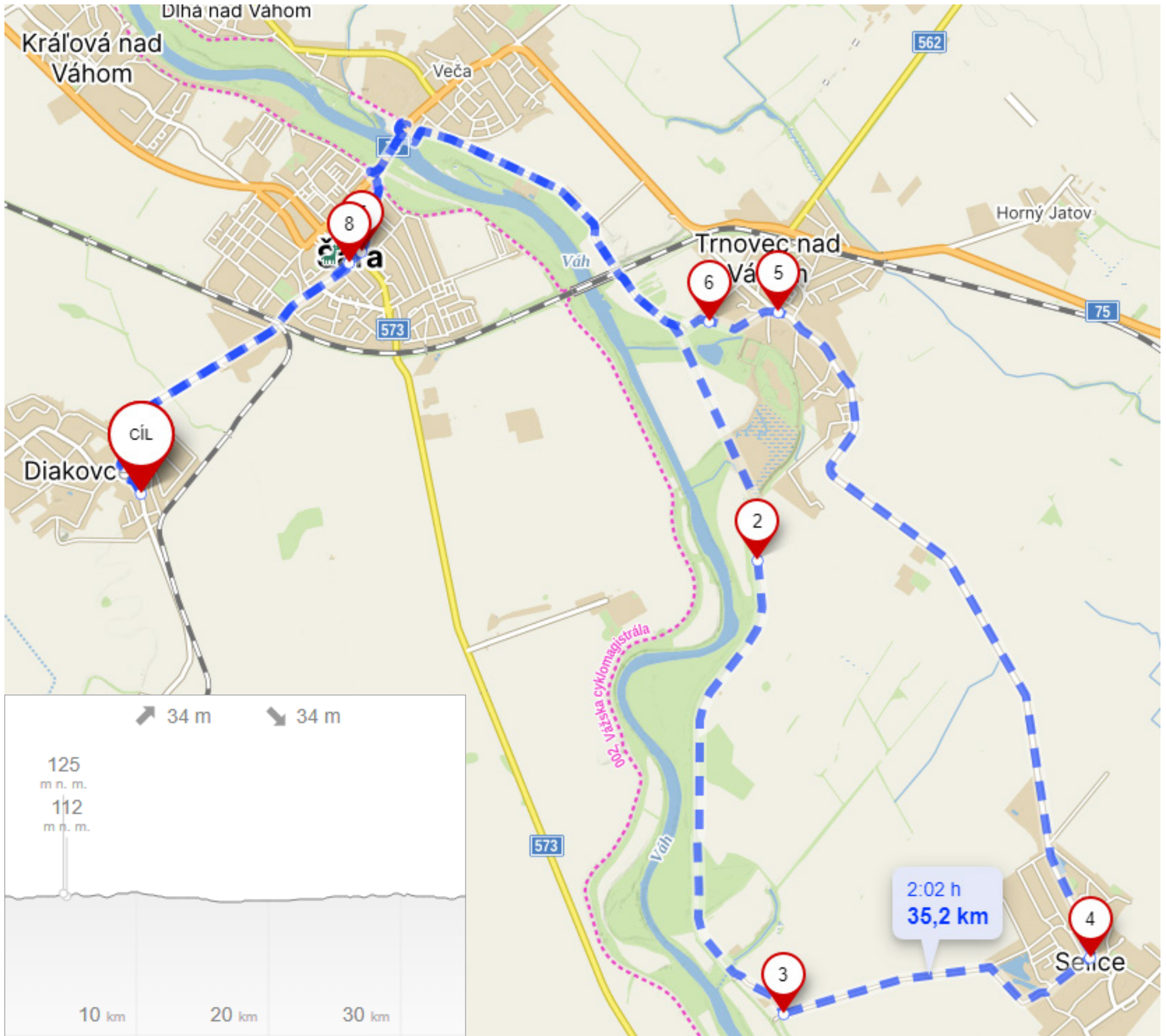
GPS: 48°05'20"N, 17°39'58"E

Vodný kolový mlyn Tomášikovo
Budova stojaca na pilieroch z agátového dreva s pôvodným mlynárskym náradím

www.wander-book.com 031 780 55 35 www.galanta.sk

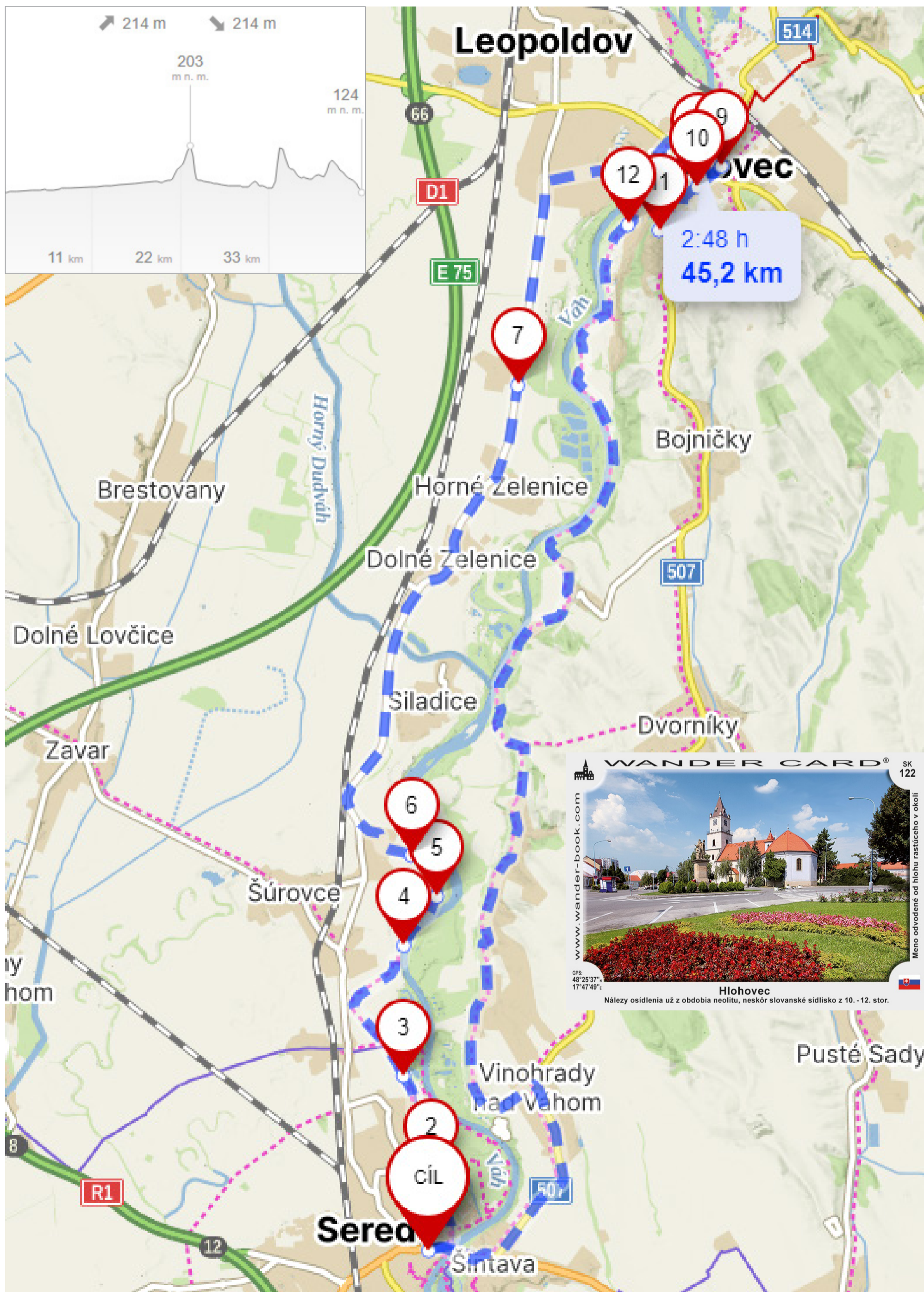
26. 7. 2023 – 35 km

Diakovce – Šaľa – okolo Váhu – Selice – Trnovec nad Váhom – Šaľa – Diakovce



27. 7. 2023 – 45 km

Sereď – Dolné Zelenice – Horné Zelenice – Šulekovo – Hlohovec – Vinohrady nad Váhom – Šintava – Sereď



28. 7. 2023 – 42 km

Hlohovec – Piešťany – Ratnovce – okolo Váhu – Hlohovec

