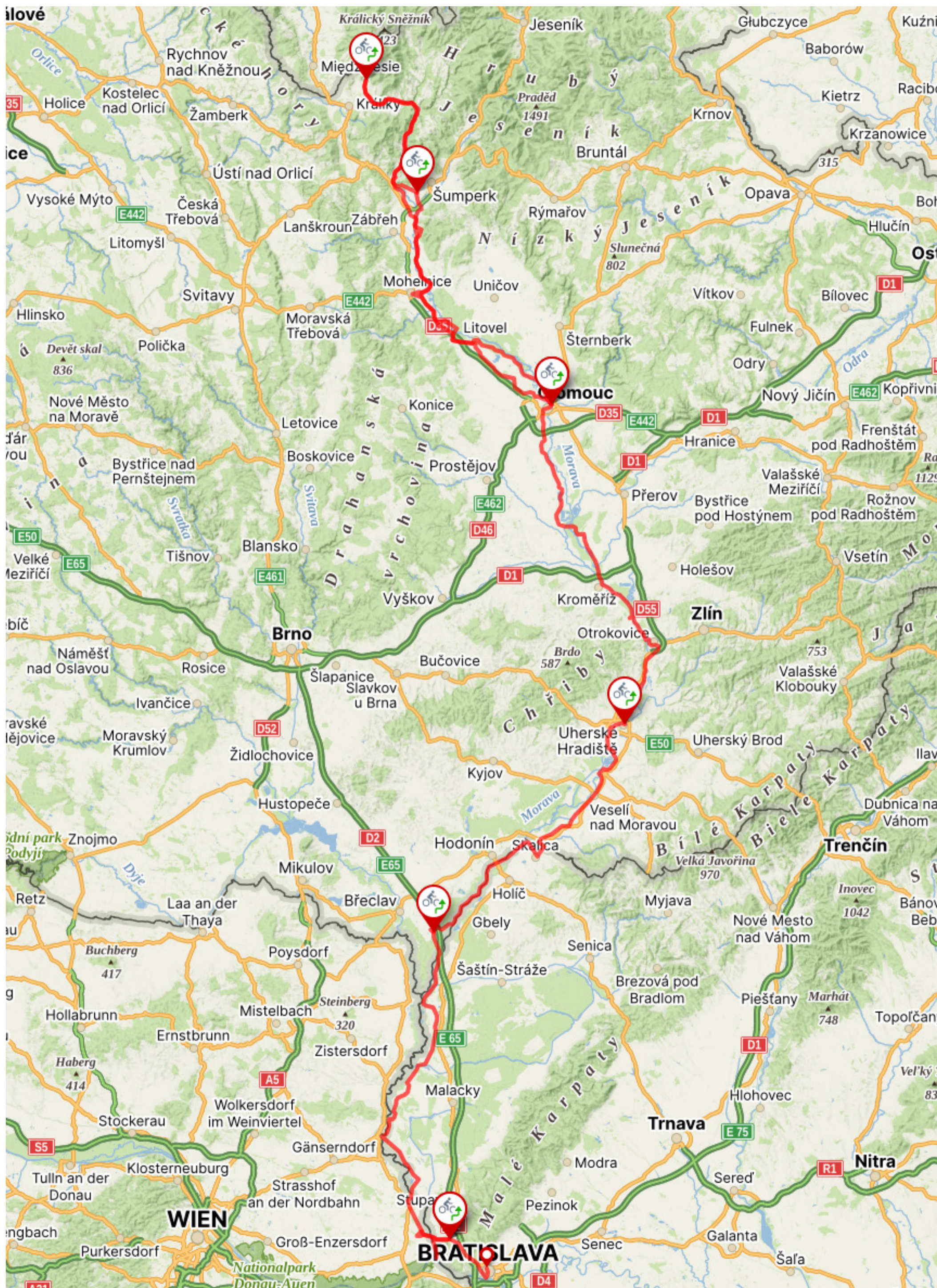


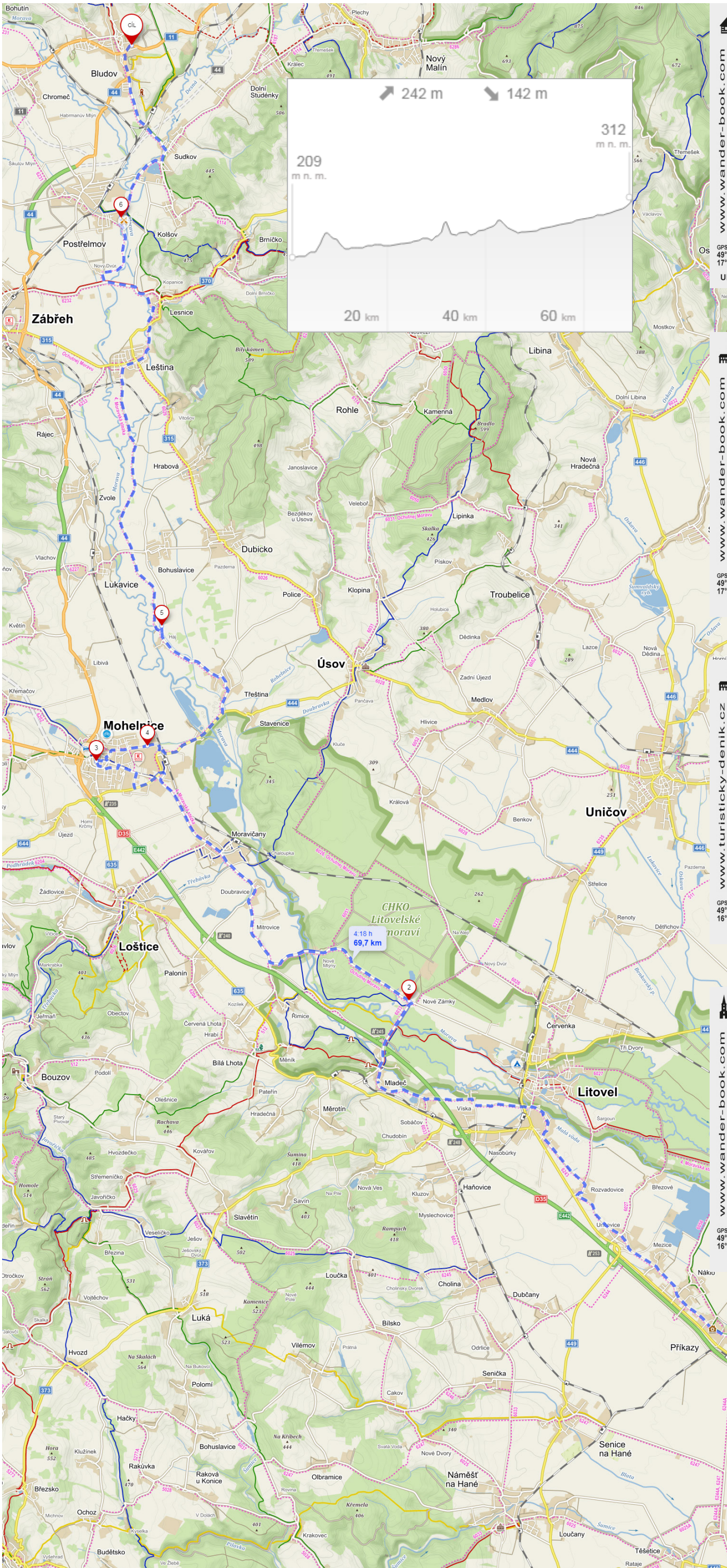
# Moravská cyklostezka 2021 – 2024 – 496 km





# 3. 6. 2021 – 75 km

Olomouc – Příkazy – Litovel – Mladeč – Moravičany – Mohelnice – Třeština – Leština – Postřelmov – Sudkov – Bludov



**TURISTICKÁ VIZITKA** CZ 1987  
2

GPS: 49°38'42", 17°08'21"  
**Hanácké muzeum v přírodě v Příkazích**  
Ukázka života na hanáckém gruntu, unikátní soubor památkově chráněných stodol z 19. století

www.wander-book.com  
585 967 310 www.mmv.cz

**TURISTICKÁ VIZITKA** CZ 933

GPS: 49°42'05", 17°04'32"  
585 150 221  
**Litovel**  
www.litovel.eu  
Královské město na řece Moravě pro svůj osobitý ráz přezdívané Hanácké Benátky

www.wander-book.com  
Foto: Rudolf Ropke www.foto-ropek.cz

**TURISTICKÁ VIZITKA** CZ 1586  
2

GPS: 49°46'36", 16°55'07"  
583 430 915  
**Mohelnice**  
www.mohelnice.cz  
Město mezi Hanou a Jeseníky s bohatou kulturní, sportovní i průmyslovou tradicí

www.turisticky-denik.cz  
Foto: Kamila Motyčková www.fotobohemia.cz

**TURISTICKÁ VIZITKA** CZ 2808

GPS: 49°56'41", 16°56'30"  
583 238 177  
**Bludov**  
www.bludov.cz  
Obec v podhůří Jeseníků, založená na přelomu 12. a 13. století Bludem z Bludova

www.wander-book.com  
Zámek, koupaliště, kulturní dům+č. lázně



# 4. 6. 2021 – 39 km

Bludov – Bohutín – Ruda nad Moravou – Bohdíkov – Raškov – Hanušovice – Vlaské – Malá Morava – Červený Potok – Dolní Morava



**TURISTICKÁ VIZITKA** CZ 1062

www.wander-book.com

**Hanušovice**  
Město na soutoku řek Moravy a Branné v podhůří Jeseníků s tradicí vaření piva

GPS: 50°04'43", 16°56'05"  
683 286 615  
www.hanusovice.info

Fotografie: archiv města Hanušovice

**TURISTICKÁ VIZITKA** CZ 2431

www.turisticky-denik.cz

**Pivovar Holba**  
Pivovarské muzeum a exkurze do pivovaru v Hanušovicích, kde se rodí ryzí pivo z hor

GPS: 50°04'12", 16°55'40"  
724 776 384  
www.holba.cz

Vyrábí pivo již od roku 1874

**TURISTICKÁ VIZITKA** CZ 1883

www.wander-book.com

**Horský resort Dolní Morava**  
Turistické středisko s unikátními atrakcemi a celoroční nabídkou sportovních i rekreačních aktivit

GPS: 50°09'12", 16°48'55"  
602 378 150  
www.dolnimorava.cz

**TURISTICKÁ VIZITKA** CZ 3586

www.wander-book.com

**Stežka v oblacích Dolní Morava**  
Síť prolétajících se dřevěných cest s informačními tabulemi a tobogánem, výška 55 m

GPS: 50°08'58", 16°49'46"  
602 378 150  
www.dolnimorava.cz

**Šumperk**

Plechý  
Temešek  
Králec  
491



# 5. 6. 2021 – 99 km

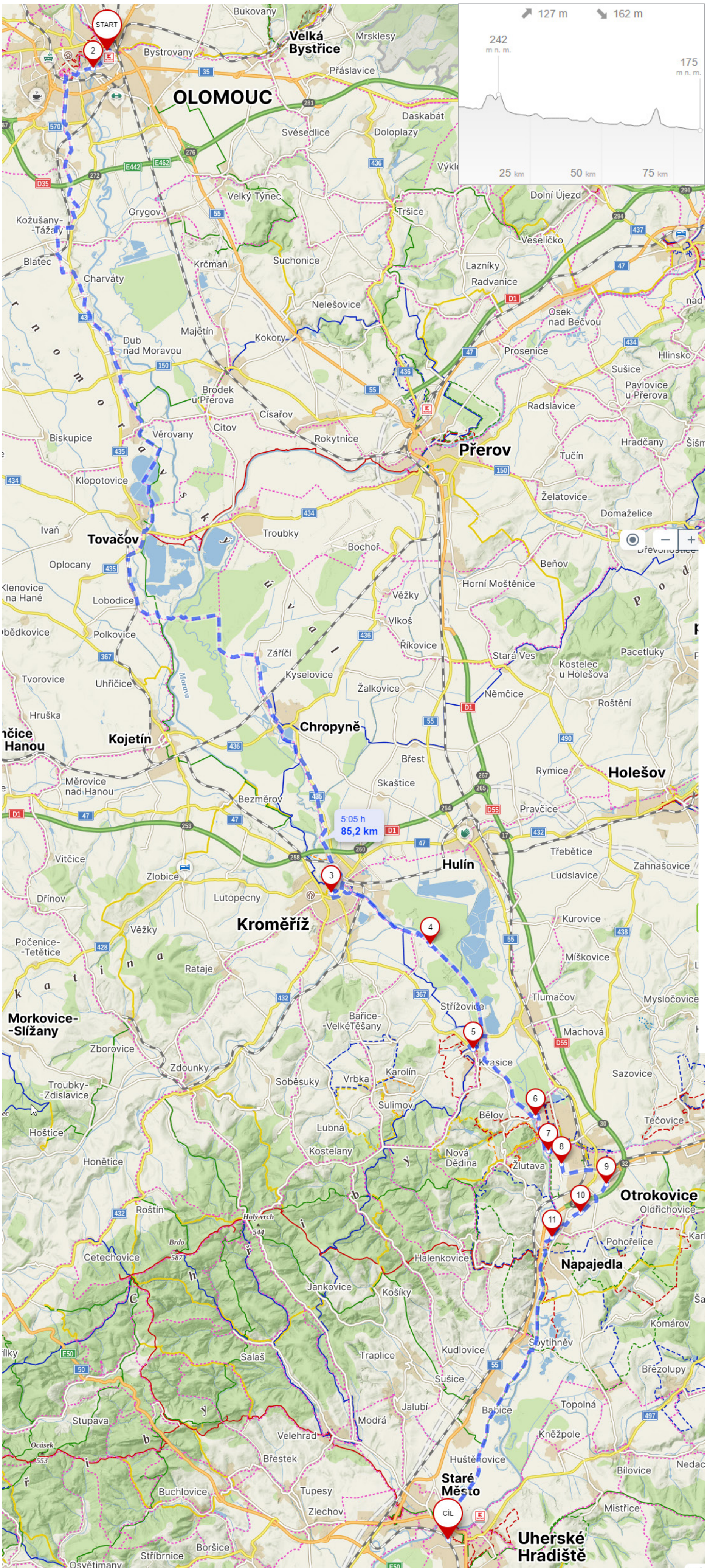
Dolní Morava – Červený Potok – Malá Morava – Vlaské – Hanušovice – Raškov – Bohdík – Ruda nad Moravou – Bohutín – Chromeč – Postřelmov – Leština – Mohelnice – Moravičany – Doubravice – Mladeč – Litovel – Hynkov – Horka nad Moravou – Chomoutov – Olomouc





# 4. 6. 2024 – 87 km

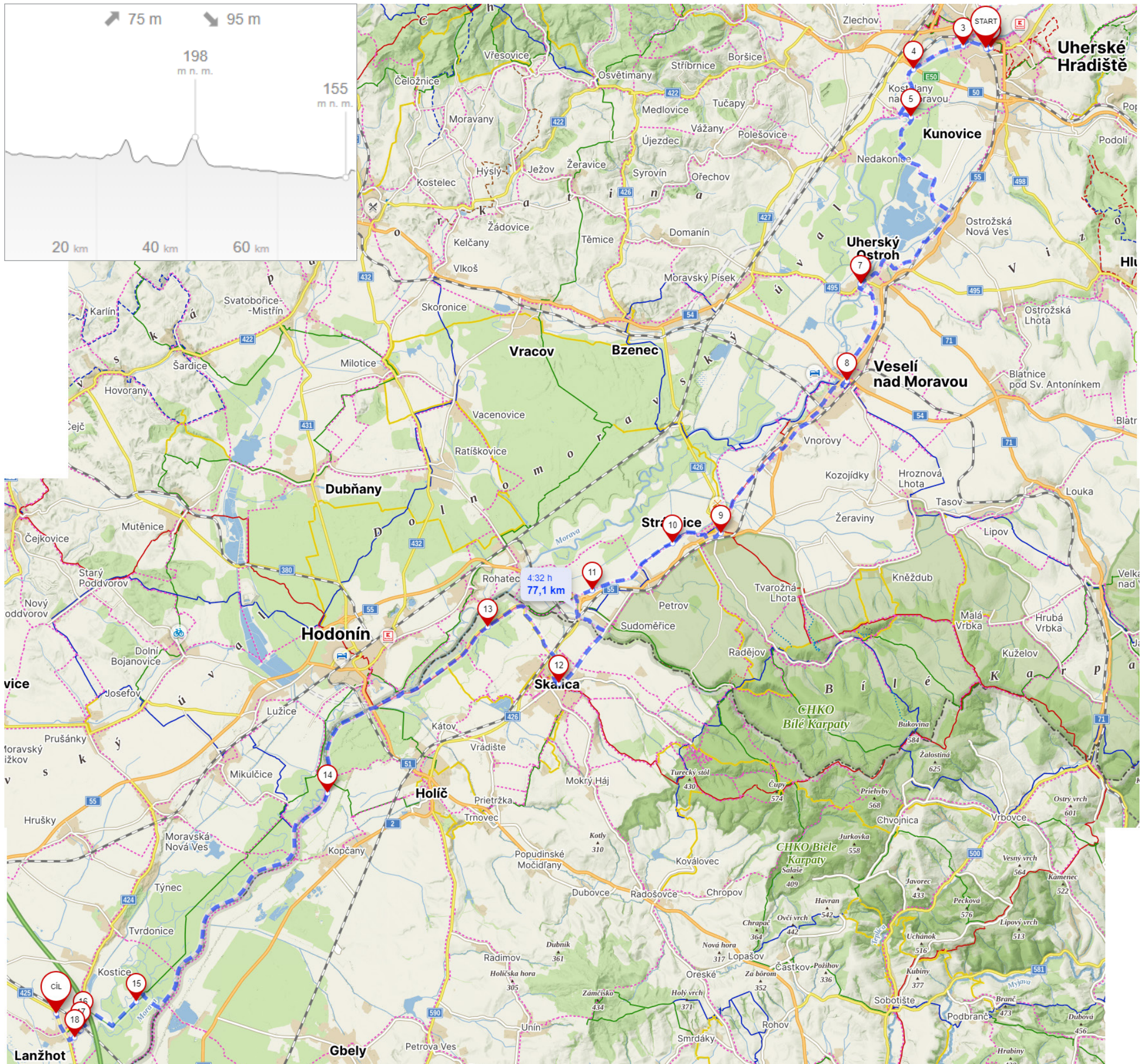
Olomouc – Dub nad Moravou – Tovačov – Chropyně – Kroměříž – Kvasice – Otrokovice – Napajedla – Uherské Hradiště





# 5. 6. 2024 – 77 km

Uherské Hradiště – Ostrožská Nová Ves – Uherský Ostroh – Veselí nad Moravou – Strážnice – Skalica – Lanžhot



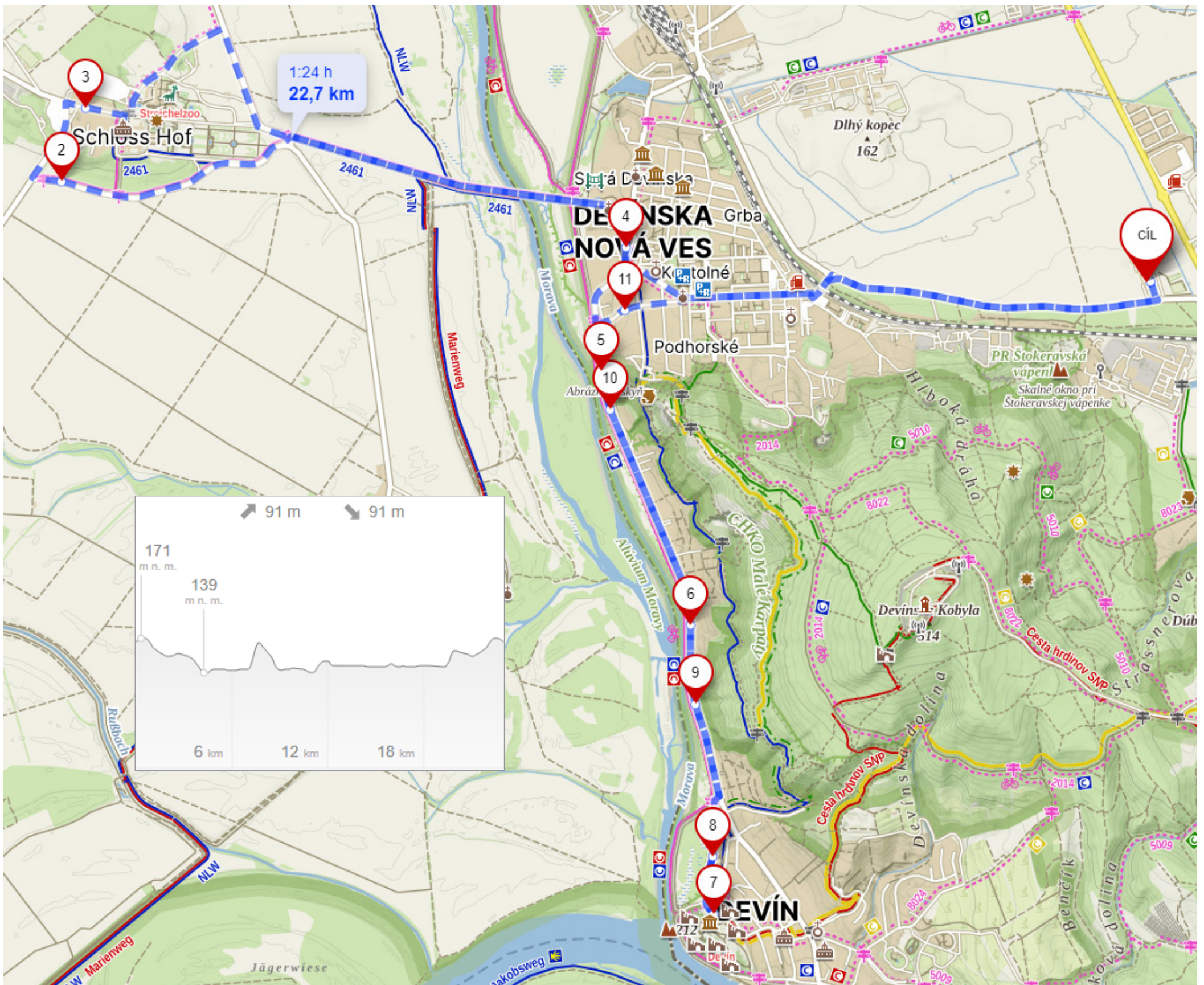






# 7. 6. 2024 – 23 km

Devínská Nová Ves – Schloss Hof – Hrad Devín – Devínská Nová Ves





# 8. 6. 2024 – 16 km

Devínská Nová Ves – Dúbravka – Bratislava – Bratislavský hrad – Bratislavské Staré Město – Bratislava hl. nádraží

